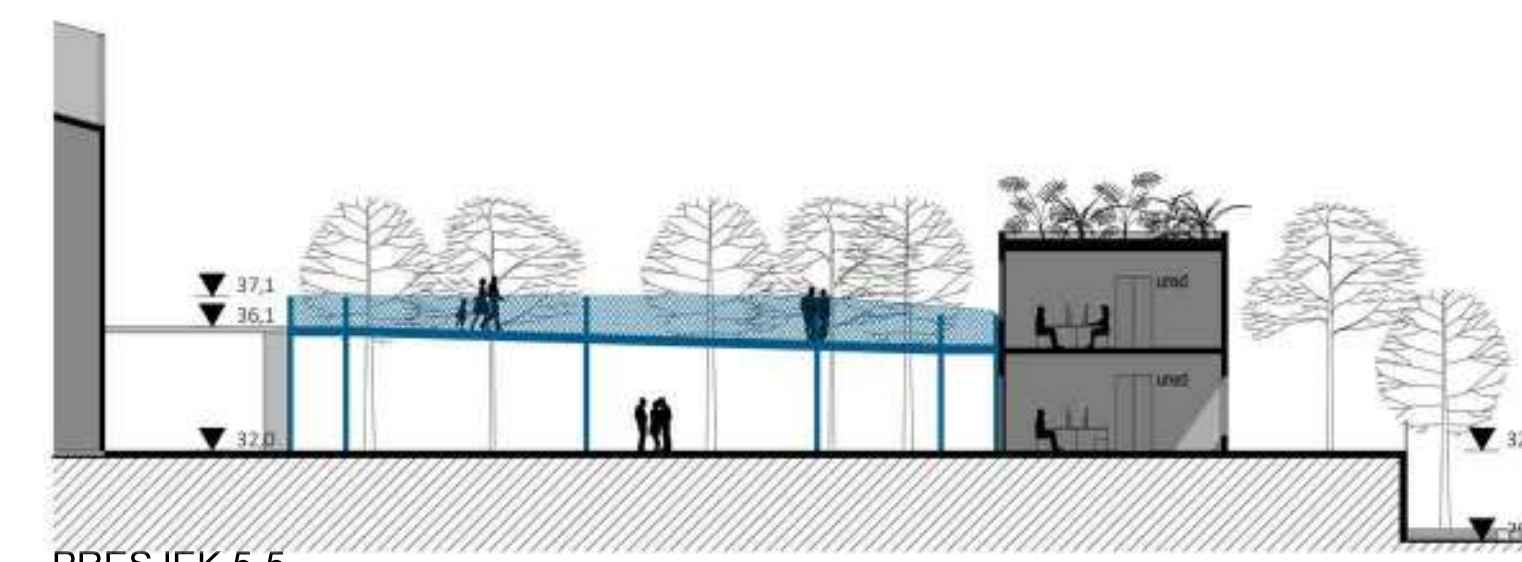




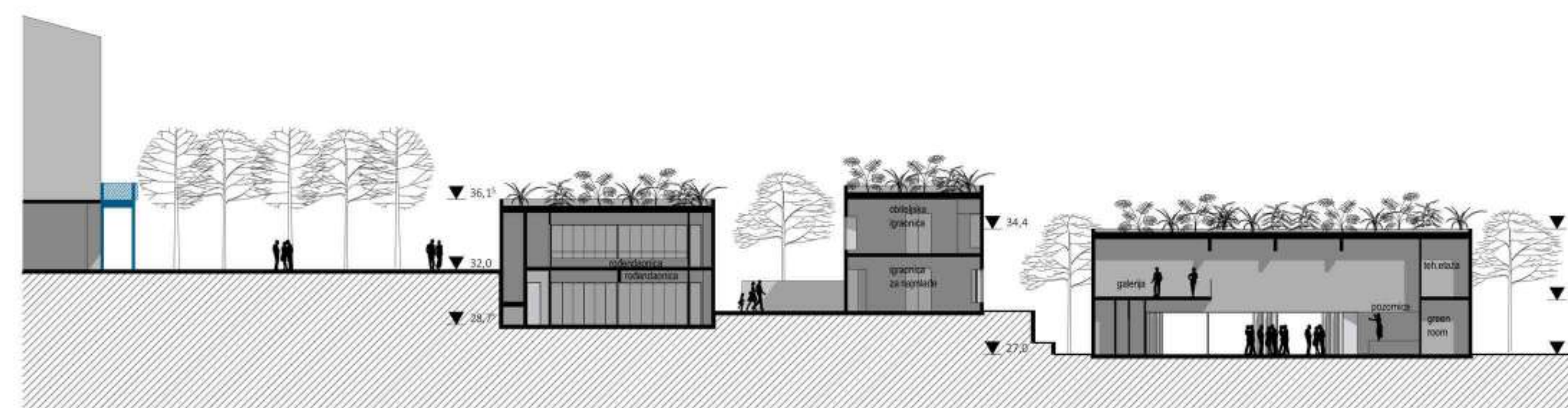
PRESJEK 10-10



PRESJEK 9-9



PRESJEK 5-5



PRESJEK 6-6

FUNKCIONALNE SPECIFIČNOSTI I PROSTORNA ORGANIZACIJA

GRADEVINE

Š obzirom na sličnosti funkcionalne organizacije predviđenih prostora te na modularnost postojećih građevina, nove zamjenske građevine su organizirane pomoću modularnih jedinica. Građevine se tako sastoje od servisnih modula, komunikacijskog modula stubišta te modula s korisnim prostorom. Dimenzije modula su prozile iz zadanih parcela, dubina modula je 820cm (i 760cm), a svjetla visina 320cm, dok su širine ovisne o namjeni. Komunikacijski moduli su širine 160cm, servisni moduli su 160cm, 320cm, 640cm itd. Servisni moduli obučava sve sekundarne prostorije poput sanitarija za goste i za osobe, kuhinji i spremišta. Komunikacijski moduli osim stubišta može sadržavati i spremišta prostor ili prostor za odmor (kao zamjena uklopljenim građevinama takvog sadržaja). Stubište može funkcionirati kao interno stubište građevine kod sadržaja koji su doista i kao javno stubište za pristup sadržaju na katu (drugi pristup takvim jednoetažnim sadržajima se odvija preko šetnice-mosta).

Modularna organizacija sadržaja omogućuje fleksibilnost tlocrta. Servisni i komunikacijski moduli su smješteni na bočnim pročelima zgrada ostavljajući centralni korisni prostor u sredini zgrade koji se u potpunosti otvara prema šetnici Malog Straduna te prema parku. Takvi prostori u letim mjesecima se mogu koristiti kao natkriveni vanjski prostori. Kao dodatni element građevinama su i natkriveni prostori nadstrešnice koje zauzimaju ostatak parcele.

ŠETNICA-MOST

Šetnica-most kao uzdužna komunikacija povezuje jednoetažne sadržaje na 1 katu građevina, dok je u poprečnom smjeru veza između parka. Šetnica meandriira između novih građevina, tako da prolazi ispred pročelja građevina (prema Malom Stradunu) samo na dijelu 2 trga rekonstruirajući element trga, dok je na parkovnim pročelima element pristupa sadržajima. U uzdužnim smjerovima šetnica postaje veće širine i postaje komunikacijska poprečna spona sa vertikalnim komunikacijama prema parku/trgu. Šetnica može funkcionirati i neovisno o poprečnim smjerovima kao zasebna komunikacija koja započinje elementom pozornice dok na Zelenom trgu završava vidikovcem. Šetnica-most je tako element komunikacije, element zasjenjenja i element urbane opreme te elementi nove atrakcije i vizualnog identiteta novog javnog prostora.

ŠETNICA- MALI STRADUN

Prostor ulica i trgova Malog Straduna se proširuju u poprečnim komunikacijama prema parku, stvarajući nova proširenja i dšepne trgove. Zona Malog Straduna se proširuje i u uzdužnom smjeru- novom šetnicom predviđenom na razini parka koja okružuje nove građevine. Šetnica je pješačka zona koja povezuje sve bočne izlaze prema parku, u većem dijelu je natkrivena šetnicom-mostom. Šetnica služi i kao korisni pristup za dostavna vozila za sadržaje u građevinama. Š obzirom da građevine više nemaju servisnu fasadu jer se otvaraju prema svim vizurama, u zonama između šetnice i građevina su zamišljena "mediteranska dvorišta" – zelene zone s mediteranskim raslinjem i visokim drvećem koji priključuju servisne ulaze u građevine.

PARK

Poprečne veze definirane na šetnici Mali Stradun se nastavljaju u zonama parka- povezujući ih sa okolnim sadržajima, uglavnom hotelima te sa šetnicom i plažom prema moru. Nove komunikacije tako definiraju nove zone u parku- koji je u dijelu prema moru koncipiran kao lounge park sa sadržajima za odmor i zabavu, dok je u dijelu prema hotelskim sadržajima adrenalinski park sa sportskim sadržajima, trim stazama i igralištima (dječje, seniorsko i dr).

OBLIKOVANJE

GRADEVINE

Zamjenske građevine su koncipirane kao sklop složen od modularnih jedinica koji je vidljiv i u oblikovanju građevina. Osim modula građevine se sastoje od dodatnih elemenata- nadstrešnica oblikovane kao čelični konstrukcija sa dvimernim sekundarnim nosačima (naklonjena prema žetji i funkciji prostora- imi, plažno i dr.). Servisni i komunikacijski moduli su završeni moduli s punim zidovima dok je modul korisnog prostora ostakljen sa harmo stjenama koji se u potpunosti rastvaraju prema vanjskom prostoru.

ŠETNICA-MOST

Za razliku od betonskih elemenata na šetnici Mali Stradun nova uzdignuta komunikacija je oblikovana kao lagana konstrukcija od pocinčanih čeličnih elemenata. Šetnica prati visinske kote podova građevina na 1 katu. Visinske razlike se rješavaju s elementima rampa kako bi šetnica bila pristupačna i osobama smanjene pokretljivosti ili biciklistima. Brze veze s prizemjem se rješavaju pomoću stubišta na poprečnim vezama, rampom koja se spušta u pozornicu na dijelu trga (s dodatnim liftom) te sa vidikovcem na Zelenom trgu sa stubištem i liftom. Stupovi koji nose most su i glavni elementi urbane opreme- nosači ograde, rasvjetni stupovi, nosači nadstrešnice pozornice i dr.

PARK

Element oblikovanja mosta se nastavlja i u parku. Stupovi su glavni elementi oblikovanja koji se u rastelu uspostavljenog mostom, nastavljaju u parkovnim površinama. Stupovi su rasvjetna tijela, nosači za dječje sprave, mreže, ležaljke klupe, sportku urbanu opremu i dr.

KONSTRUKCIJA

GRADEVINE

Konstrukcija građevina, tj. modula se izvodi od predgotovljenih zidnih panelnih sustava- betonski s ugrađenom izolacijom za vanjske zidove i bez izolacije za unutarnje zidove. Panelni sustav se sastoji od unutarnjeg i vanjskog stoba betona, između kojih je toplotna izolacija- mineralna vuna i ventilirani zračni sloj. Krov građevina je zeleni- kako bi se iz plitke perspektive vidjelo iz okolina hotela, građevine integrirane u park. Konstrukcija nadstrešnica su pocinčane čelične grede i stupovi, sa dvimernim krov sekundarnim nosačima. Konstrukcija šetnica-mosta su čelični stupovi, kvadratni profil koji nose podu konstrukciju mosta- roštilj čeličnih greda, na koji se oslanjaju potkonstrukcija poda (osb ploče) preko kojih se postavlja lijevana guma.

MATERIJALI

GRADEVINE

Oblikovanje i materijal prozlaže iz metode modularne gradnje, tako su građevine industrijskog oblikovanja što ukazuje na brzi i predgotovljen način gradnje, dok materijal i boje prozlaže iz mediteranskog konteksta ali u suvremenom izražaju.

Moduli građevina su izvedeni od predgotovljenih zidnih panelnih sustava- betonski s ugrađenom izolacijom za vanjske zidove i bez izolacije za unutarnje. Vidljivi beton ostaje tako i u prostoru eksterijera i interijera. Krov je zeleni, s mediteranskim parkovnim raslinjem. Podovi i međukatna konstrukcija su izvedeni kao brušena cementna glazura sa zaštitnim premazom. Bioravna je izvođi od aluminijskih pocinčanih profila.

ŠETNICA- MALI STRADUN

Predviđeno novo popločanje se izvodi od bijelog betona. Površine trgova i ulica su u istoj obradi, dok su terase i drugi otvoreni prostori građevina u bijelom betonu, brušeni "terazzo efekt". Odvodnja je rješavana kao linjska sa skrivenom kanalicom (izgled kao fuga betonskih površina).

ŠETNICA-MOST

Šetnica-most je izvedena od čeličnih pocinčanih elemenata. Ograda je čelična mreža u istoj obradi između stupova nadstrešnice. Stubište mosta je lagano čelično, s dvije bočne tetive i usadnim gazdama. Liftovi i vidikovci su također obavjeni čeličnom mrežom kao i ograda mosta. Podna ploha mosta je lijevana guma u plavoj boji.